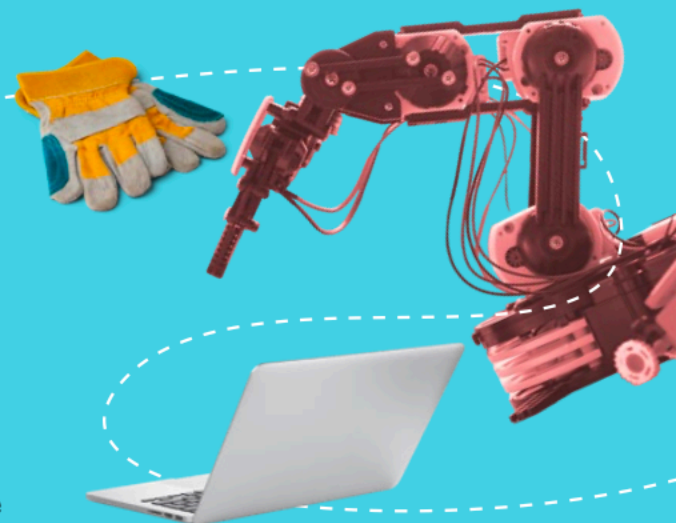


# CONDUCTEUR/CONDUCTRICE DE CAMION DE ROULAGE

Nous avons besoin des conducteurs/conductrices de camion de roulage pour transporter les matières premières, issues de l'activité minière ou du traitement des minerais, dans de grands camions de roulage électriques ou diesel. Les conducteurs/conductrices de camion de roulage doivent aimer utiliser de gros équipements, s'engager à adopter des habitudes de travail sécuritaires et avoir une excellente perception de l'espace.



## DESCRIPTION DU POSTE

- Conduire des camions de roulage pour transport lourd afin de déplacer des tonnes de matières sur une courte distance, dans une mine à ciel ouvert ou souterraine
- Inspecter les systèmes, l'équipement et les accessoires du véhicule, comme les pneus, les phares, les clignotants et les freins
- S'assurer que le chargement respecte les exigences de sécurité
- Respecter les politiques de sécurité, les procédures et la réglementation en vigueur
- Tenir un registre (en papier ou en version électronique)
- Communiquer avec le répartiteur et les autres conducteurs de camion de roulage au moyen d'appareils de communication comme les radios bidirectionnelles et les ordinateurs de bord
- Être appelé à conduire des véhicules spécialisés, y compris des camions-bennes, des semi-remorques à déchargement central, des camions- navettes, des bétonnières et des camions d'eau
- Formation en cours d'emploi fournie

## EXIGENCES DE BASE POUR L'EMPLOI

Remarque : Les exigences ci-dessous représentent la base pour démarrer une carrière et ne tiennent pas compte de la formation en milieu de travail offerte aux nouveaux employés.

### Exigences essentielles

- Classe de permis appropriée ou permis de conduire, si l'emploi exige des déplacements à l'extérieur du site minier
- Doit se soumettre à un examen médical et à un test de dépistage des drogues
- Disposé à travailler dans un milieu de travail diversifié
- Maîtrise de la langue de travail
- Permis de conduire : classe 3/D pour les camions à châssis rigide, classe 1/A pour les véhicules articulés, freins pneumatiques (Z), certification TDG pour les marchandises dangereuses, ainsi que des mentions supplémentaires pour les camions articulés.

### Exigence optionnelle

- Diplôme d'études secondaires ou l'équivalent
- Cours de conduite d'une école de formation professionnelle ou d'un collège communautaire
- Certificat de formation sur le transport de marchandises dangereuses

### Atouts

- Disposé à déménager
- Autres langues

## RÉMUNÉRATION

24 \$/hr 39,33 \$/hr 52,5 \$/hr

MOYENNE

(Source : Rapport du Service canadien du travail dans les mines, Costmine, 2025)

## POSSIBILITÉS D'EMPLOI

### Possibilités d'emploi dans le secteur minier

1	2	3	4	5
LIMITÉES				BONNES

### Transférabilité de ces compétences

1	2	3	4	5
FAIBLE				ÉLEVÉE

## POURQUOI LES GENS SONT-ILS ATTIRÉS PAR CETTE CARRIÈRE?

Les conducteurs de camion de roulage sont généralement à la recherche d'un poste de premier échelon stimulant dans l'industrie minière. Avec une attitude positive, les bonnes qualités et le désir d'apprendre, les candidats peuvent aspirer à cet emploi, même sans expérience dans l'industrie ou compétences formelles.

## À QUOI RESSEMBLE LE TRAVAIL D'UN(E) CONDUCTEUR DE CAMION DE ROULAGE DANS L'INDUSTRIE MINIÈRE?

Remarque: Les conditions varient en fonction de l'employeur et de la région.

Les conducteurs de camion de roulage travaillent dans une cabine à température contrôlée dans un environnement chaud ou froid. Ils communiquent principalement avec leurs collègues au moyen de radios bidirectionnelles ou de signaux manuels et autres. Ils doivent être capables de se concentrer et de demeurer alertes pendant qu'ils effectuent des tâches répétitives dans un milieu dynamique, où les conditions environnementales sont parfois très difficiles.

## PROFIL DE RÉUSSITE

- Suit les procédures, les directives données de vive voix et les signaux manuels
- Adopte des méthodes de travail sécuritaires
- Aime utiliser de l'équipement lourd
- Bonne vision et bonne perception de la profondeur, excellente orientation spatiale et excellente perception de l'espace, de la direction et de la hauteur